

¿Cuáles son los síntomas de la COVID-19?

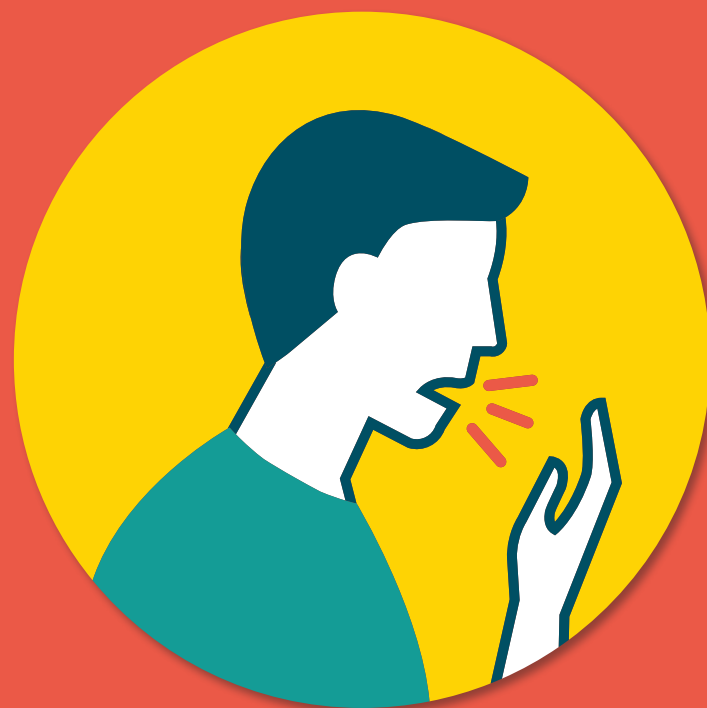
Se ha reportado que los pacientes con COVID-19 presentan enfermedad respiratoria que puede ser de leve a grave.

Los síntomas pueden incluir:

Fiebre



Tos



Dificultad para respirar



Los síntomas pueden aparecer de 2 a 14 días tras la exposición.
Si usted se siente enfermo, quédese en casa, y llame a la línea directa de
Confluence Health, (509) 663-8711
Columbia Valley Community Health: (509) 662-6000

What are the symptoms of COVID-19?

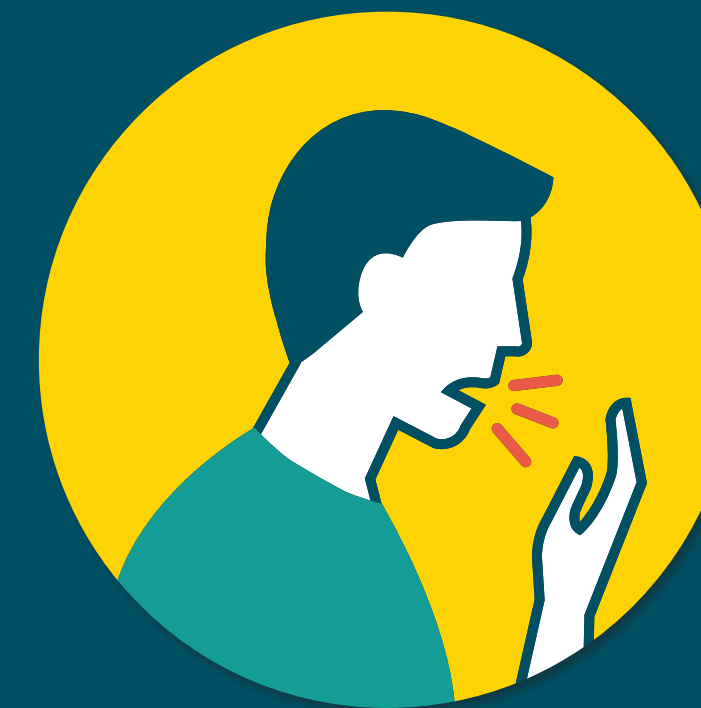
It's been reported that patients with COVID-19 show a respiratory illness that can go from mild to serious.

Symptoms may include:

Fever



Cough



Difficulty breathing



Symptoms may appear from 2 to 14 days after being exposed.
If you feel ill, stay at home and call the
Confluence Health hotline at (509) 663-8711
Columbia Valley Community Health: (509) 662-6000

Para más información, visite la página web en español del
Departamento de Salud del Estado de Washington,
www.doh.wa.gov/Emergencies/CoronavirusSpanish

For more information, visit the English-language webpage
of the Washington State Department of Health
www.doh.wa.gov/Emergencies/Coronavirus